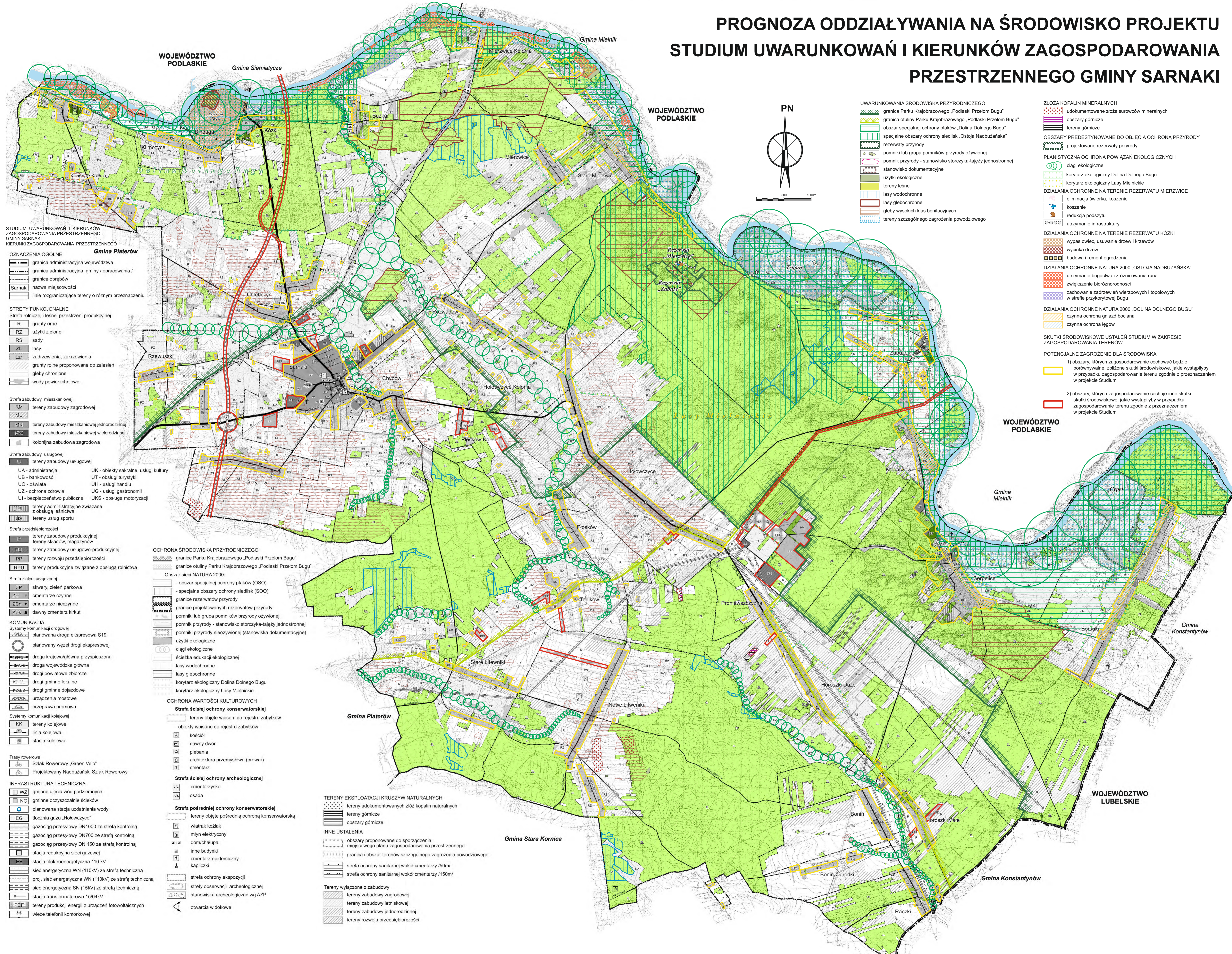


# PROGNOZA ODDZIAŁYWANIA NA ŚRODOWISKO PROJEKTU STUDIUM UWARUNKOWAŃ I KIERUNKÓW ZAGOSPODAROWANIA PRZESTRZENNEGO GMINY SARNAKI



STUDIUM UWARUNKOWAŃ I KIERUNKÓW ZAGOSPODAROWANIA PRZESTRZENNEGO GMINY SARNAKI  
KIERUNKI ZAGOSPODAROWANIA PRZESTRZENNEGO

### OZNACZENIA OGÓLNE

- graniczka administracyjna województwa
  - graniczka administracyjna gminy / opracowania / granice obrębów
  - nazwa miejscowości
  - linie rozgraniczające tereny o różnym przeznaczeniu
- Gmina Platerów**
- R - grunty orne
  - RZ - użytki zielone
  - RS - sady
  - ZL - lasy
  - Lzr - zadrzewienia, zakrzewienia
  - grunty rolne proponowane do zalesień
  - gleby chronione
  - wody powierzchniowe

### STREFY FUNKCJONALNE

- Strefa zabudowy mieszkaniowej
- RM - tereny zabudowy zagrodowej
  - ML - tereny zabudowy mieszkaniowej jednorodzinnej
  - MN - tereny zabudowy mieszkaniowej wielorodzinnej
  - kolonijna zabudowa zagrodowa
- Strefa zabudowy usługowej
- UA - administracja
  - UB - bankowość
  - UC - oświata
  - UZ - ochrona zdrowia
  - UI - bezpieczeństwo publiczne
  - UK - obiekty sakralne, usługi kultury
  - UT - obsługa turystyki
  - UH - usługi handlu
  - UG - usługi gastronomii
  - UKS - obsługa motoryzacji
- Strefa przedsięwzięć
- P - tereny zabudowy produkcyjnej
  - PP - tereny zabudowy usługowo-produkcyjnej
  - PP - tereny rozwoju przedsięwzięć
  - RPU - tereny produkcyjne związane z obsługą rolnictwa
- Strefa zieleni urządzonej
- ZP - skwery, zieleni parkowa
  - ZC - cmentarze czynne
  - ZCn - cmentarze nieczynne
  - ZCk - dawny cmentarz kirkut
- KOMUNIKACJA
- S19 - planowana droga ekspresowa S19
  - planowany węzeł drogi ekspresowej
  - droga krajowa/główna przyspieszona
  - droga wojewódzka główna
  - drogi powiatowe zbiorcze
  - drogi gminne lokalne
  - drogi gminne dojazdowe
  - urządzenia mostowe
  - przeprawa promowa
  - Systemy komunikacji kolejowej
  - KK - tereny kolejowe
  - linia kolejowa
  - stacja kolejowa
- Trasy rowerowe
- Szlak Rowerowy „Green Velo”
  - Projektowany Nadbużański Szlak Rowerowy

### OCHRONA ŚRODOWISKA PRZYRODNICZEGO

- graniczka Parku Krajobrazowego „Podlaski Przełom Bugu”
- graniczka otuliny Parku Krajobrazowego „Podlaski Przełom Bugu”
- Obszar sieci NATURA 2000:
  - obszar specjalnej ochrony ptaków (OSO)
  - specjalne obszary ochrony siedlisk (SOO)
- graniczka rezerwatów przyrody
- graniczka projektowanych rezerwatów przyrody
- pomniki lub grupa pomników przyrody ożywionej
- pomnik przyrody - stanowisko storczyka-tączęj jednostronnej
- pomnik przyrody nieożywionej (stanowiska dokumentacyjne)
- użytki ekologiczne
- ścieżka edukacji ekologicznej
- lasz wodochronne
- lasz glebochronne
- korytarz ekologiczny Dolina Dolnego Bugu
- korytarz ekologiczny Lasy Mielnicie

### OCHRONA WARTOŚCI KULTUROWYCH

- Strefa ścisłej ochrony konserwatorskiej**
- tereny objęte wpisem do rejestru zabytków
  - obiekty wpisane do rejestru zabytków
  - kościół
  - dawny dwór
  - plebania
  - architektura przemysłowa (browar)
  - cmentarz
- Strefa pośredniej ochrony konserwatorskiej**
- tereny objęte pośrednią ochroną konserwatorską
  - wiatrak koźlak
  - młyn elektryczny
  - dom/chalupa
  - inne budynki
  - cmentarz epidemiczny
  - kapliczki
  - strefa ochrony ekspozycji
  - strefy obserwacji archeologicznej
  - stanowiska archeologiczne wg AZP
  - otwarcia widokowe

### TERENY EKSPLOATACJI KRUSZYW NATURALNYCH

- tereny udokumentowanych złóż kopalni naturalnych
- tereny górnicze
- obszary górnicze

### INNE USTALENIA

- obszary proponowane do sporządzenia miejscowego planu zagospodarowania przestrzennego
  - graniczka i obszar terenów szczególnego zagrożenia powodziowego
  - strefa ochrony sanitarnej wokół cmentarzy /50m/
  - strefa ochrony sanitarnej wokół cmentarzy /150m/
- Tereny wyłączone z zabudowy
- tereny zabudowy zagrodowej
  - tereny zabudowy letniskowej
  - tereny zabudowy jednorodzinnej
  - tereny rozwoju przedsiębiorczości

### UWARUNKOWANIA ŚRODOWISKA PRZYRODNICZEGO

- graniczka Parku Krajobrazowego „Podlaski Przełom Bugu”
- graniczka otuliny Parku Krajobrazowego „Podlaski Przełom Bugu”
- obszar specjalnej ochrony ptaków „Dolina Dolnego Bugu”
- specjalne obszary ochrony siedlisk „Ostoja Nadbużańska”
- rezerwat przyrody
- pomniki lub grupa pomników przyrody ożywionej
- pomnik przyrody - stanowisko storczyka-tączęj jednostronnej
- stanowiska dokumentacyjne
- użytki ekologiczne
- tereny leśne
- lasz wodochronne
- lasz glebochronne
- gleby wysokich klas bonitacyjnych
- tereny szczególnego zagrożenia powodziowego

### ZŁOŻA KOPALIN MINERALNYCH

- udokumentowane złoża surowców mineralnych
- obszary górnicze
- tereny górnicze

### OBSZARY PREDESTYNOWANE DO OBJĘCIA OCHRONĄ PRZYRODY

- projektowane rezerwat przyrody

### PLANISTYCZNA OCHRONA POWIĄZAŃ EKOLOGICZNYCH

- ciągi ekologiczne
- korytarz ekologiczny Dolina Dolnego Bugu
- korytarz ekologiczny Lasy Mielnicie

### DZIAŁANIA OCHRONNE NA TERENIE REZERWATU MIERZWICE

- eliminacja świerka, koszenie
- koszenie
- redukcja podsztytu
- utrzymanie infrastruktury

### DZIAŁANIA OCHRONNE NA TERENIE REZERWATU KÓZKI

- wypas owiec, usuwanie drzew i krzewów
- wycinka drzew
- budowa i remont ogrodzenia

### DZIAŁANIA OCHRONNE NATURA 2000 „OSTOJA NADBUŻAŃSKA”

- utrzymanie bogactwa i zróżnicowania runa
- zwiększenie bioróżnorodności
- zachowanie zadrzewień wierzbowych i topolowych w strefie przykorytowej Bugu

### DZIAŁANIA OCHRONNE NATURA 2000 „DOLINA DOLNEGO BUGU”

- czynna ochrona gniazd bociana
- czynna ochrona łągów

### SKUTKI ŚRODOWISKOWE USTALEŃ STUDIUM W ZAKRESIE ZAGOSPODAROWANIA TERENÓW

- POTENCJALNE ZAGROŻENIE DLA ŚRODOWISKA
- obszary, których zagospodarowanie cechować będzie porównywalne, zbliżone skutki środowiskowe, jakie wystąpiłyby w przypadku zagospodarowania terenu zgodnie z przeznaczeniem w projekcie Studium
  - obszary, których zagospodarowanie cechuje inne skutki środowiskowe, jakie wystąpiłyby w przypadku zagospodarowania terenu zgodnie z przeznaczeniem w projekcie Studium