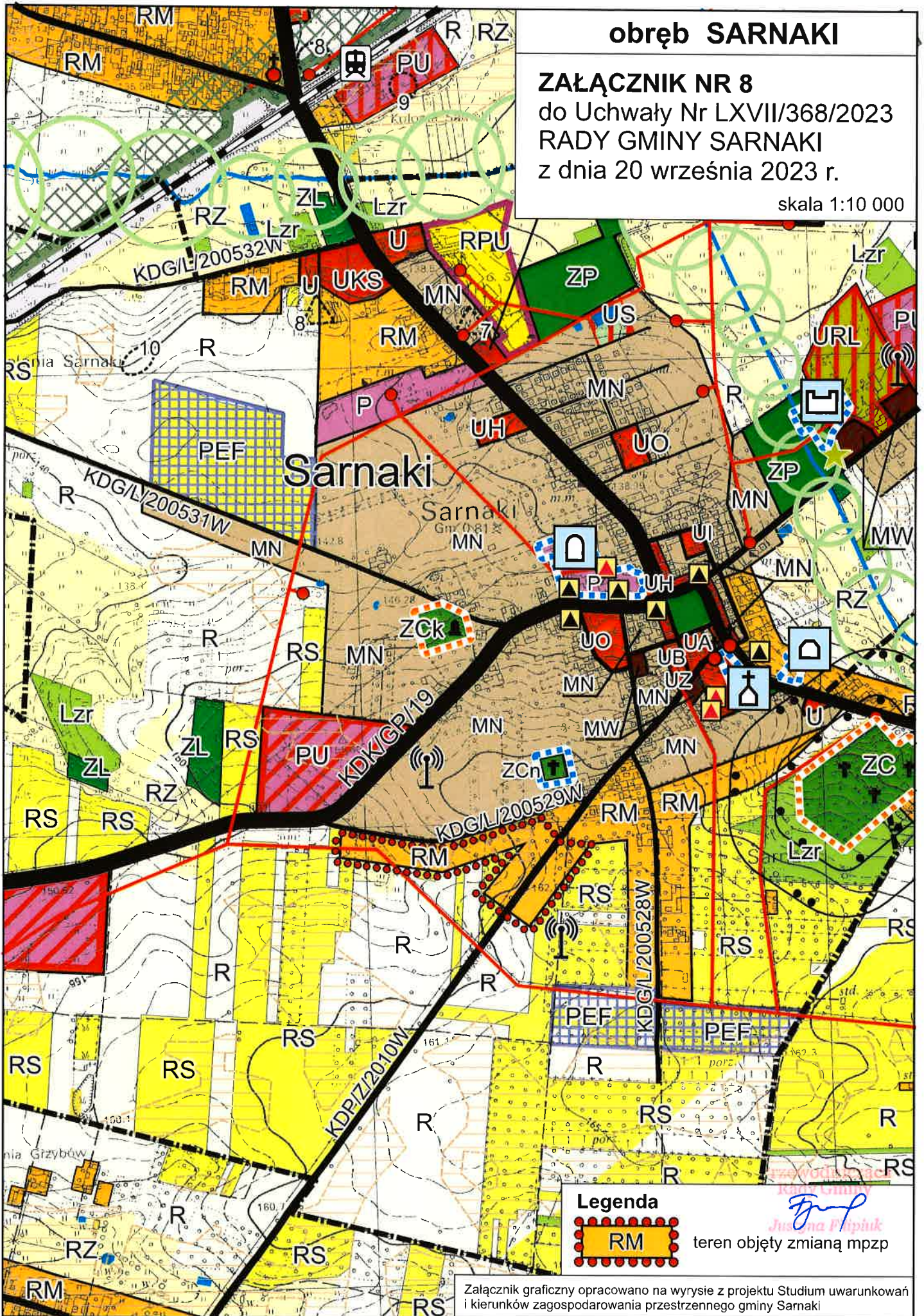


# obręb SARNAKI

**ZAŁĄCZNIK NR 8**  
do Uchwały Nr LXVIII/368/2023  
RADY GMINY SARNAKI  
z dnia 20 września 2023 r.

skala 1:10 000



### Legenda



teren objęty zmianą mpzp

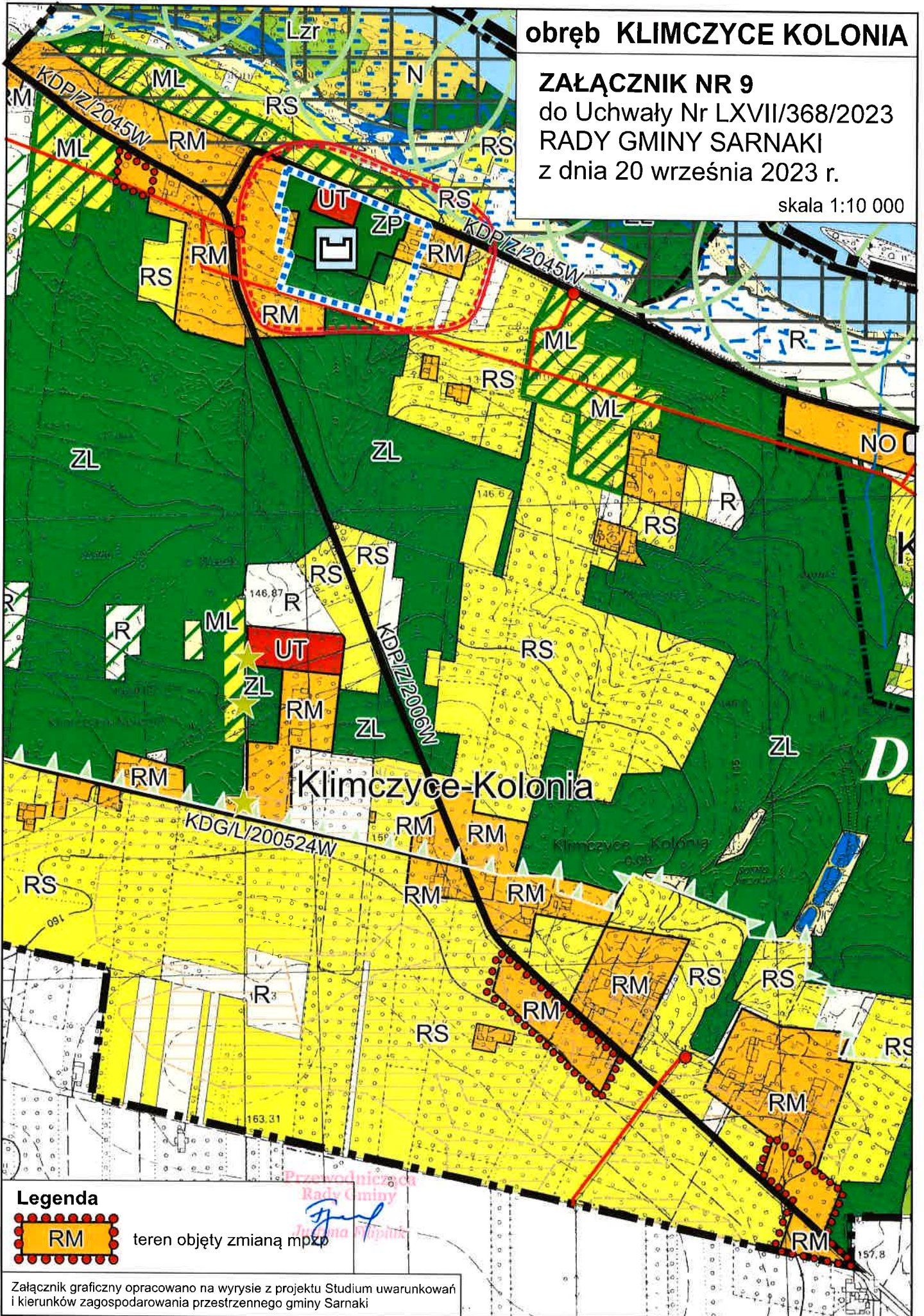
Załącznik graficzny opracowano na wyrysie z projektu Studium uwarunkowań i kierunków zagospodarowania przestrzennego gminy Sarnaki

# obręb KLIMCZYCE KOLONIA

## ZAŁĄCZNIK NR 9

do Uchwały Nr LXVII/368/2023  
RADY GMINY SARNAKI  
z dnia 20 września 2023 r.

skala 1:10 000



### Legenda



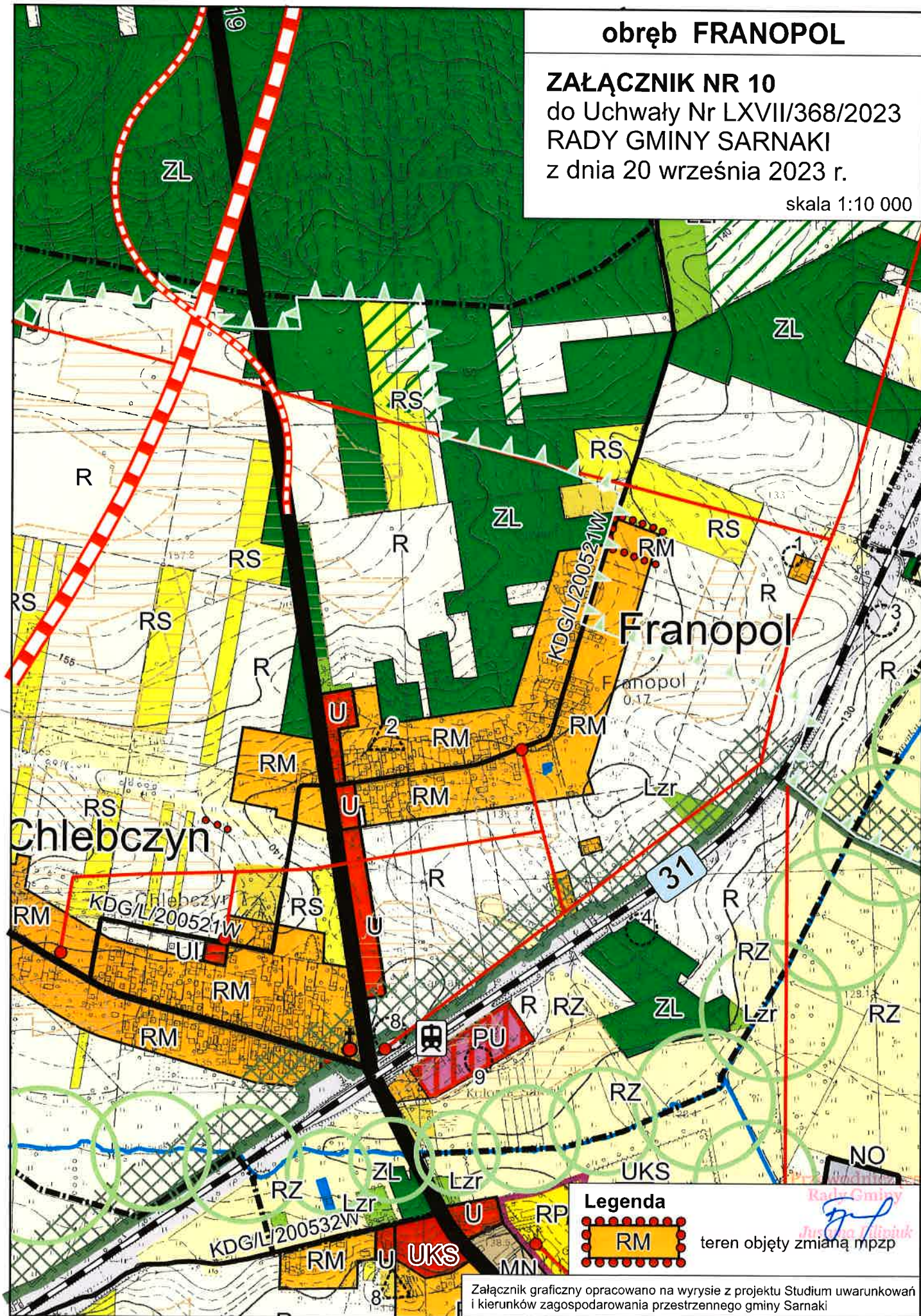
RM teren objęty zmianą mpzp

Załącznik graficzny opracowano na wyrysie z projektu Studium uwarunkowań i kierunków zagospodarowania przestrzennego gminy Sarnaki

# obręb FRANOPOL

**ZAŁĄCZNIK NR 10**  
do Uchwały Nr LXVII/368/2023  
RADY GMINY SARNAKI  
z dnia 20 września 2023 r.

skala 1:10 000



## Legenda



teren objęty zmianą mpzp

Rada Gminy  
*Justyna Jędrzejak*  
Przewodnicząca

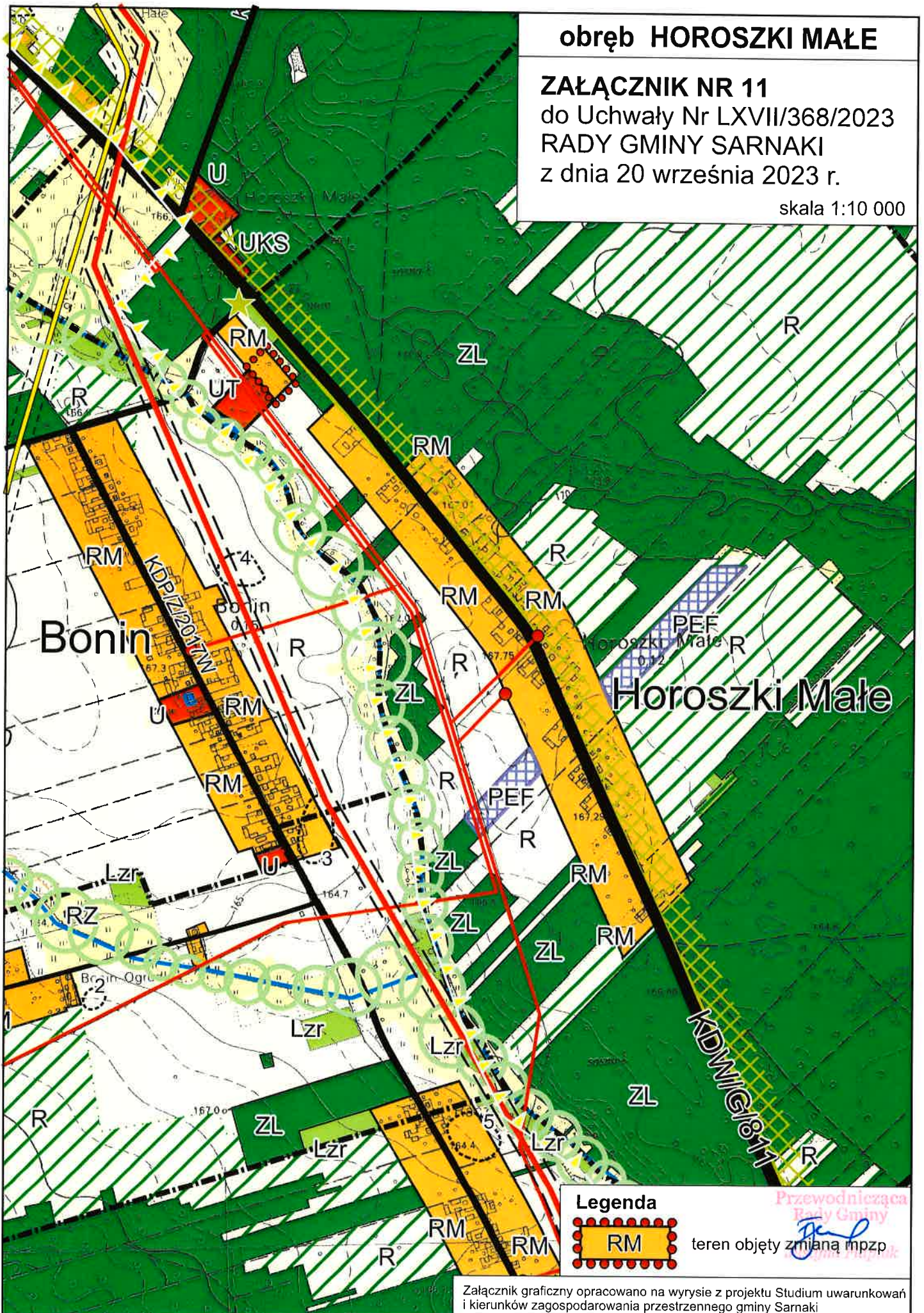
Załącznik graficzny opracowano na wyrysie z projektu Studium uwarunkowań i kierunków zagospodarowania przestrzennego gminy Sarnaki

# obręb HOROSZKI MAŁE

## ZAŁĄCZNIK NR 11

do Uchwały Nr LXVII/368/2023  
RADY GMINY SARNAKI  
z dnia 20 września 2023 r.

skala 1:10 000



### Legenda



RM teren objęty zmianą mpzp

Przewodnicząca  
Rady Gminy  
*[Signature]*  
[Stamp]

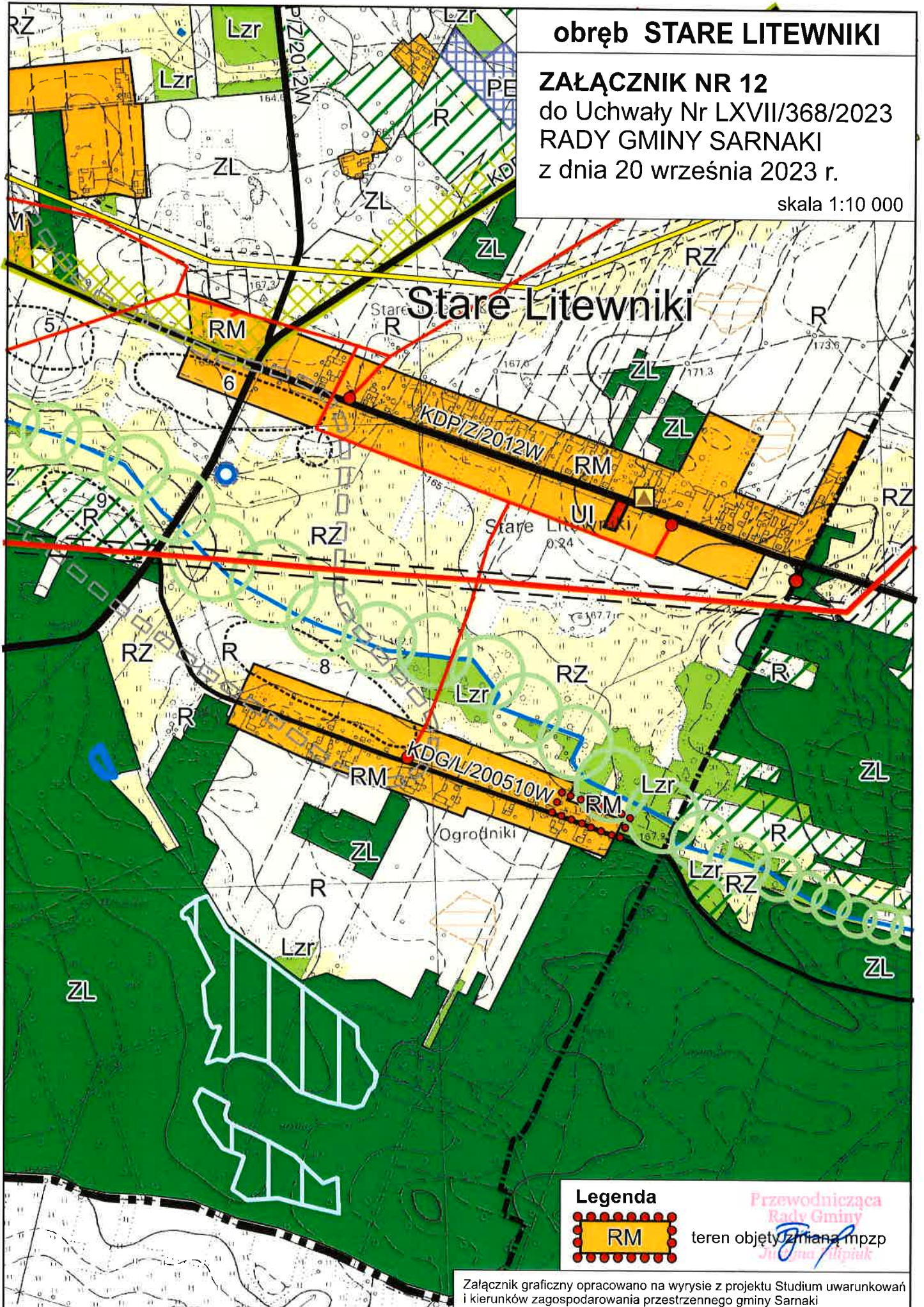
Załącznik graficzny opracowano na wyrysie z projektu Studium uwarunkowań i kierunków zagospodarowania przestrzennego gminy Sarnaki

# obręb STARE LITEWNIKI

**ZAŁĄCZNIK NR 12**  
do Uchwały Nr LXVII/368/2023  
RADY GMINY SARNAKI  
z dnia 20 września 2023 r.

skala 1:10 000

## Stare Litewniki



### Legenda



Przewodnicząca  
Rady Gminy  
Juliana Jędrzejak

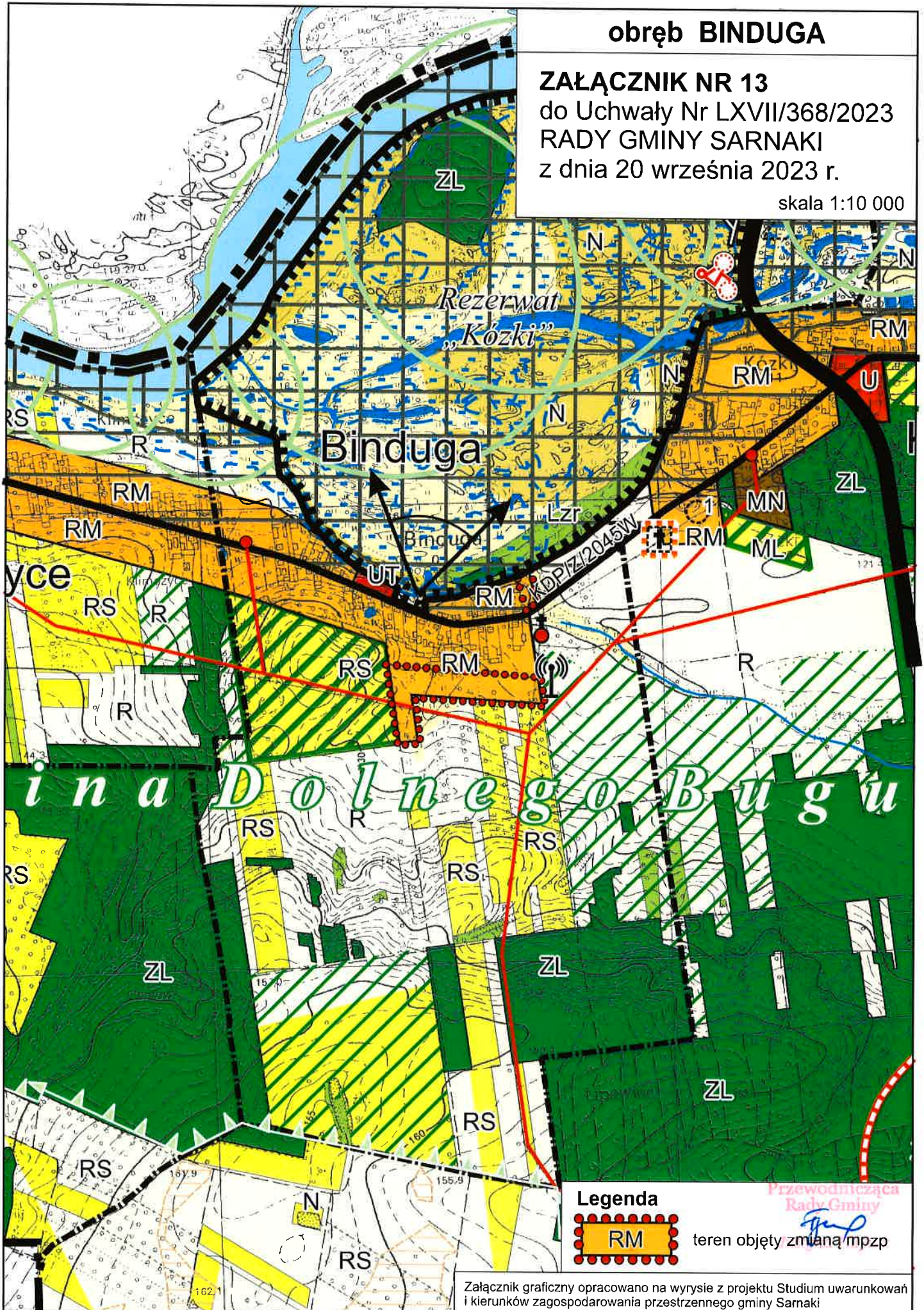
teren objęty zmianą mpzp

Załącznik graficzny opracowano na wyrysie z projektu Studium uwarunkowań i kierunków zagospodarowania przestrzennego gminy Sarnaki

# obręb BINDUGA

**ZAŁĄCZNIK NR 13**  
do Uchwały Nr LXVII/368/2023  
RADY GMINY SARNAKI  
z dnia 20 września 2023 r.

skala 1:10 000



## Legenda



teren objęty zmianą mpzp

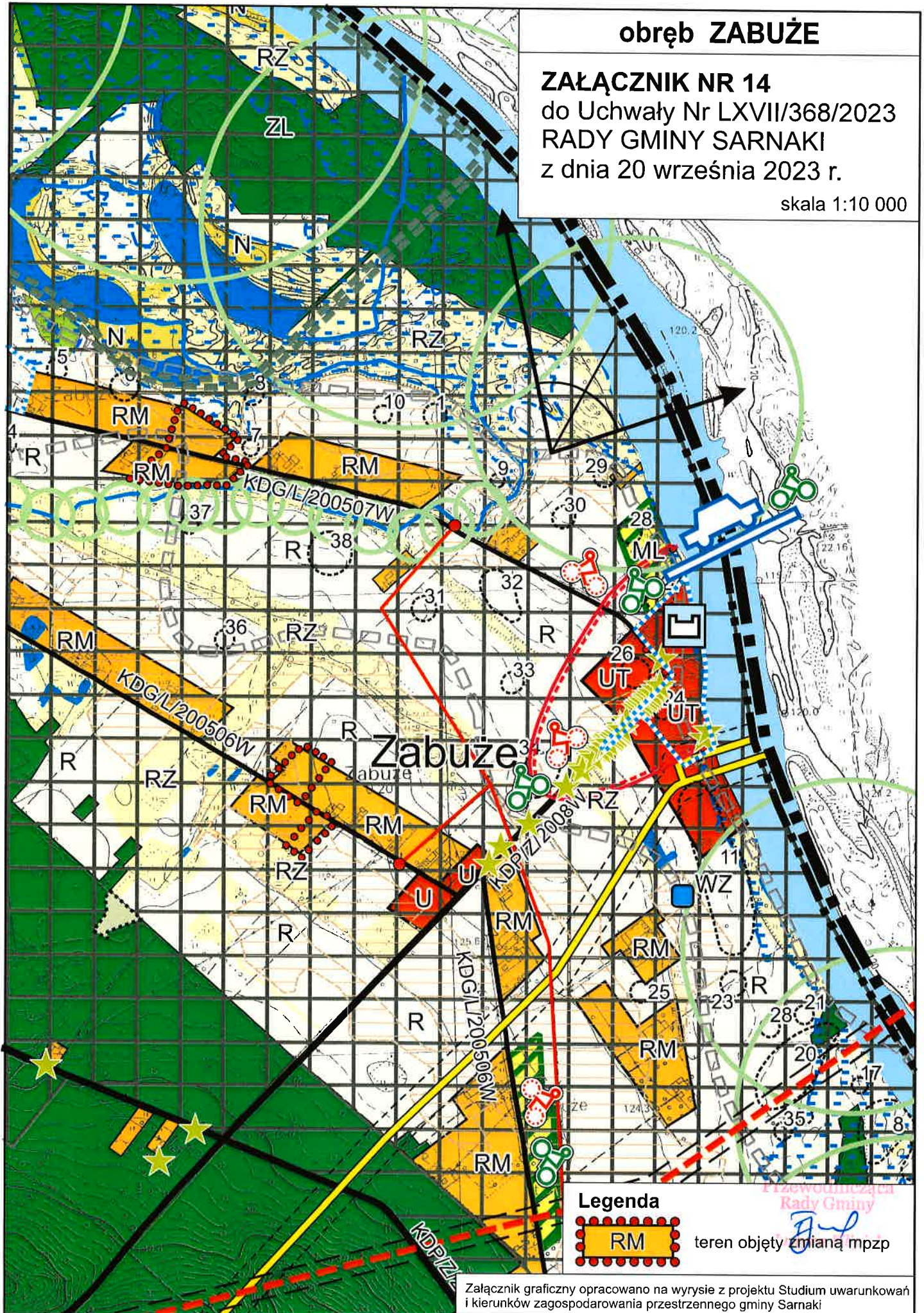
Przewodnicząca  
Rady Gminy

Załącznik graficzny opracowano na wyrysie z projektu Studium uwarunkowań i kierunków zagospodarowania przestrzennego gminy Sarnaki

# obręb ZABUŻE

**ZAŁĄCZNIK NR 14**  
do Uchwały Nr LXVII/368/2023  
RADY GMINY SARNAKI  
z dnia 20 września 2023 r.

skala 1:10 000



## Legenda



teren objęty zmianą mpzp

Przewodnicząca  
Rady Gminy  
*[Signature]*

Załącznik graficzny opracowano na wyrysie z projektu Studium uwarunkowań i kierunków zagospodarowania przestrzennego gminy Sarnaki