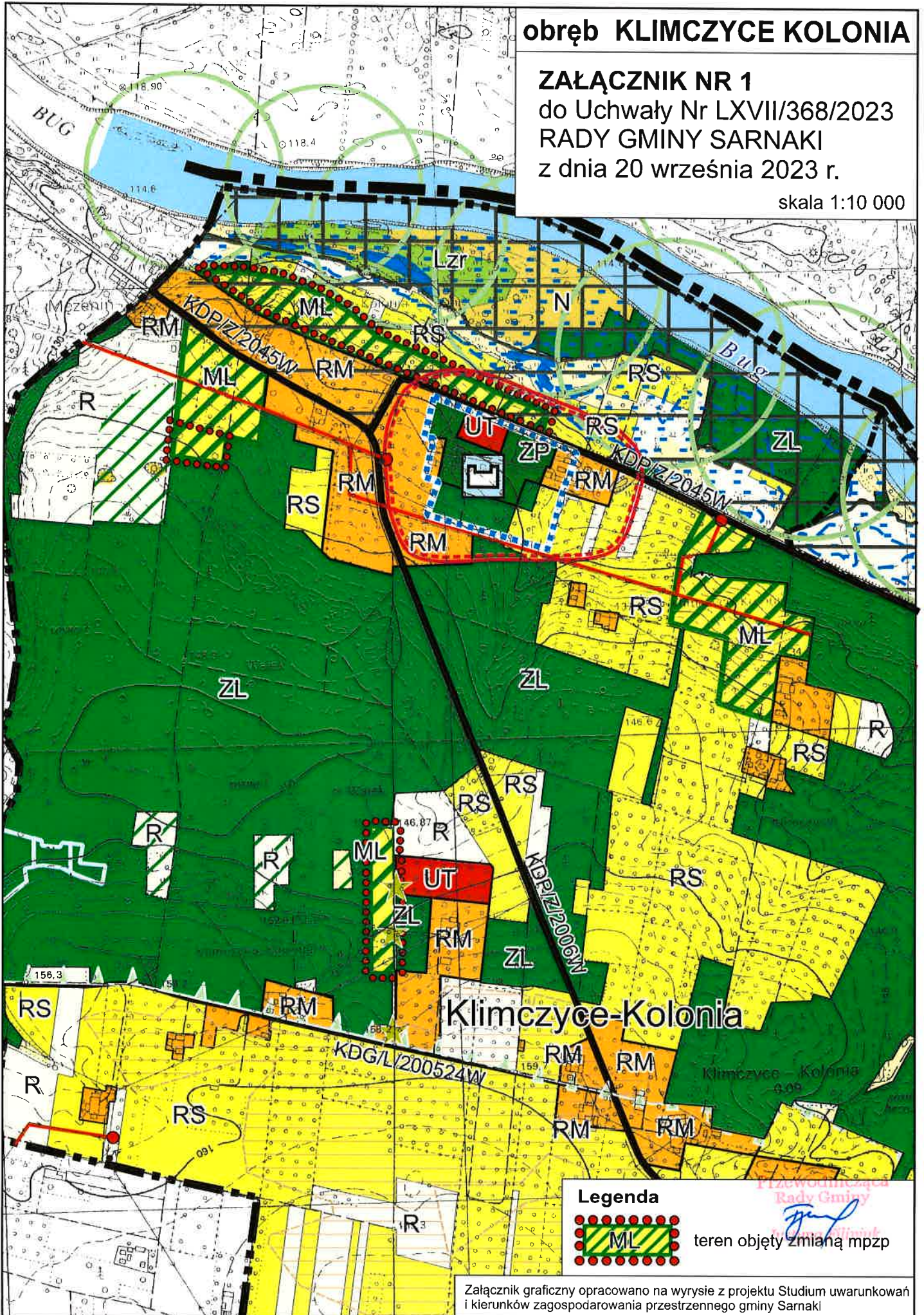


# obręb KLIMCZYCE KOLONIA

**ZAŁĄCZNIK NR 1**  
do Uchwały Nr LXVII/368/2023  
RADY GMINY SARNAKI  
z dnia 20 września 2023 r.

skala 1:10 000



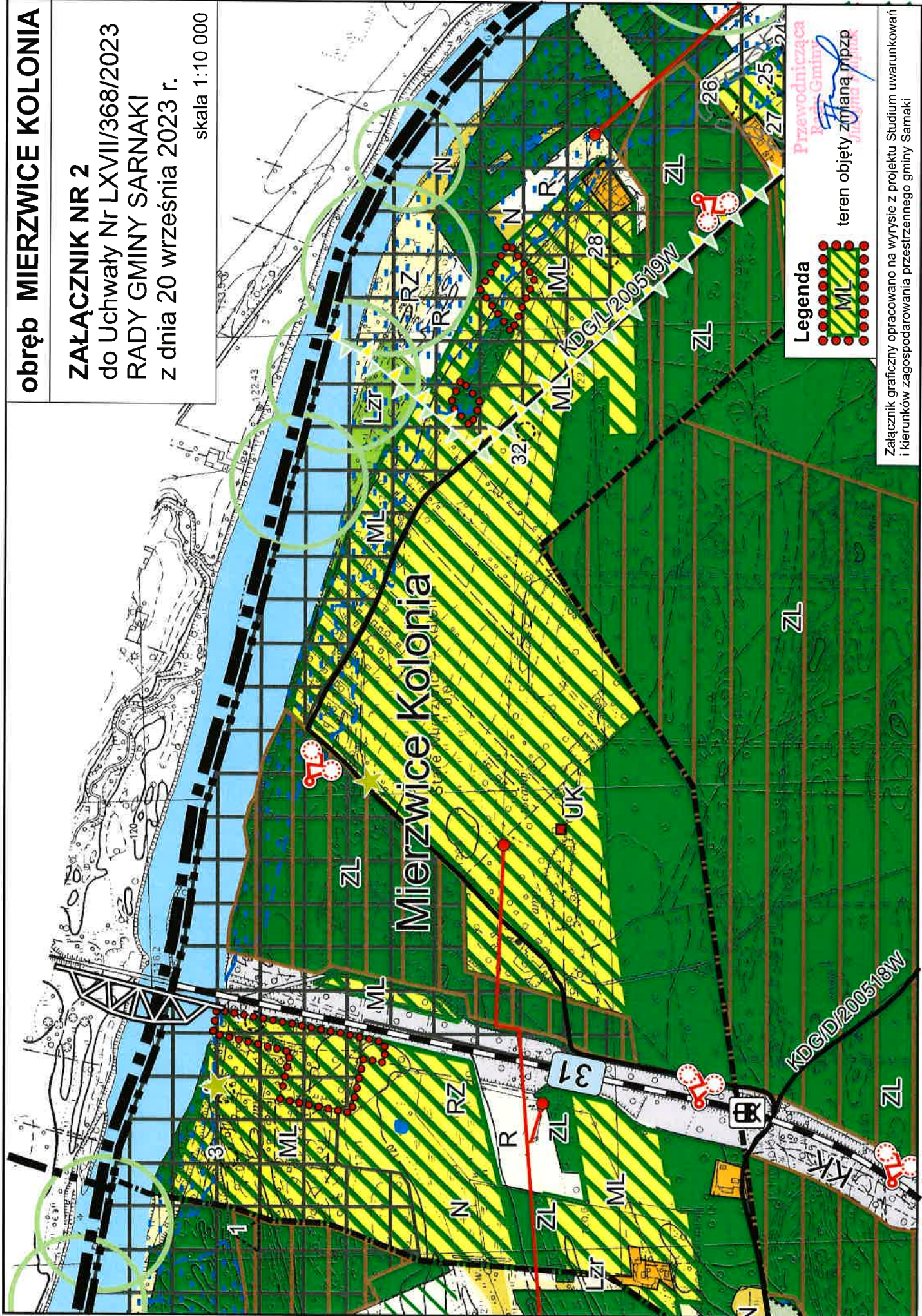
Załącznik graficzny opracowano na wyrysie z projektu Studium uwarunkowań i kierunków zagospodarowania przestrzennego gminy Sarnaki

# obręb MIERZWICE KOLONIA

## ZAŁĄCZNIK NR 2

do Uchwały Nr LXVII/368/2023  
RADY GMINY SARNAKI  
z dnia 20 września 2023 r.

skala 1:10 000



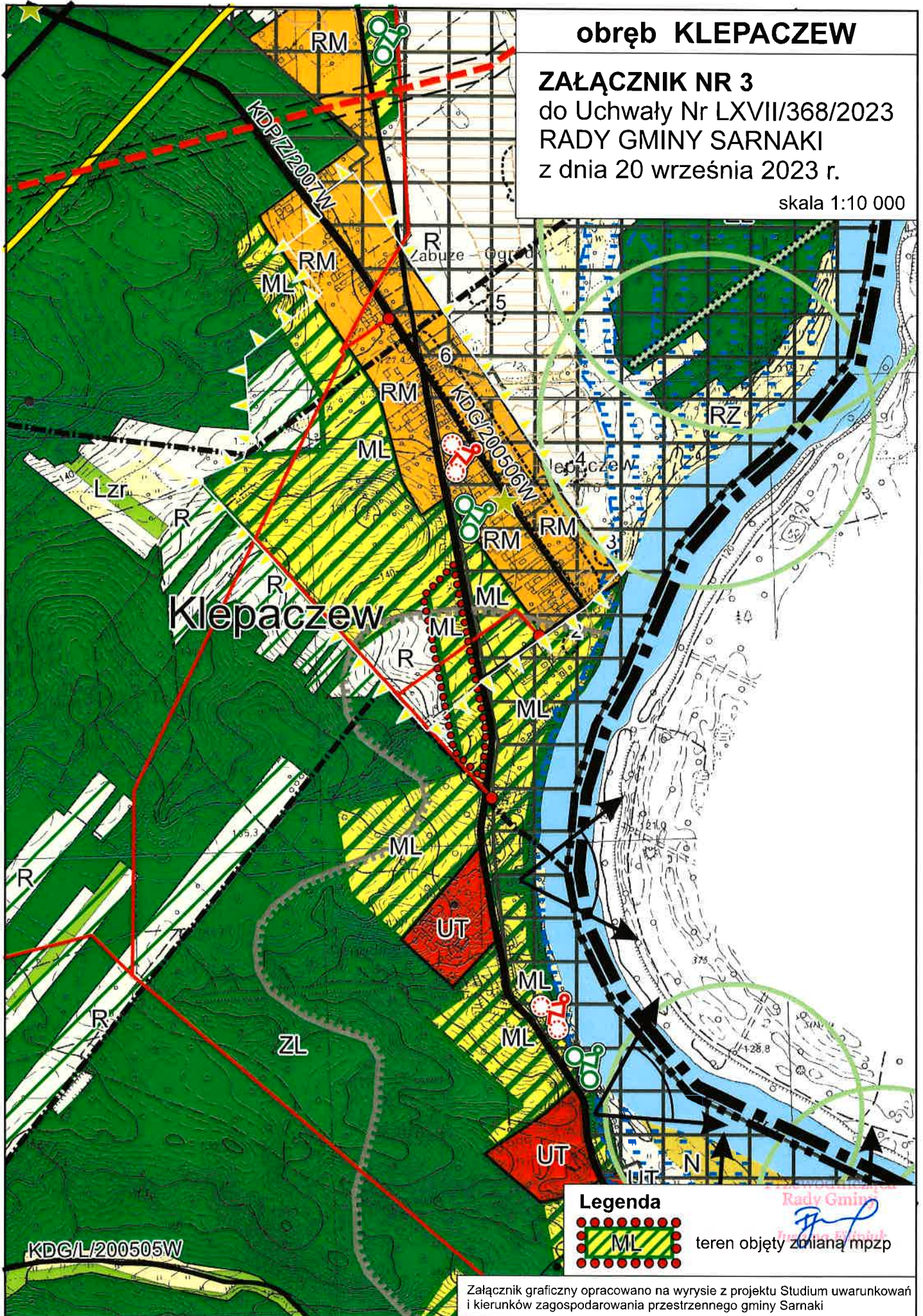
Załącznik graficzny opracowano na wyrysie z projektu Studium uwarunkowań i kierunków zagospodarowania przestrzennego gminy Sarnaki

# obręb KLEPACZEW

## ZAŁĄCZNIK NR 3

do Uchwały Nr LXVII/368/2023  
RADY GMINY SARNAKI  
z dnia 20 września 2023 r.

skala 1:10 000



### Legenda



teren objęty zmianą mpzp

Rady Gminy  
*[Signature]*  
Inżynier Ewidencja

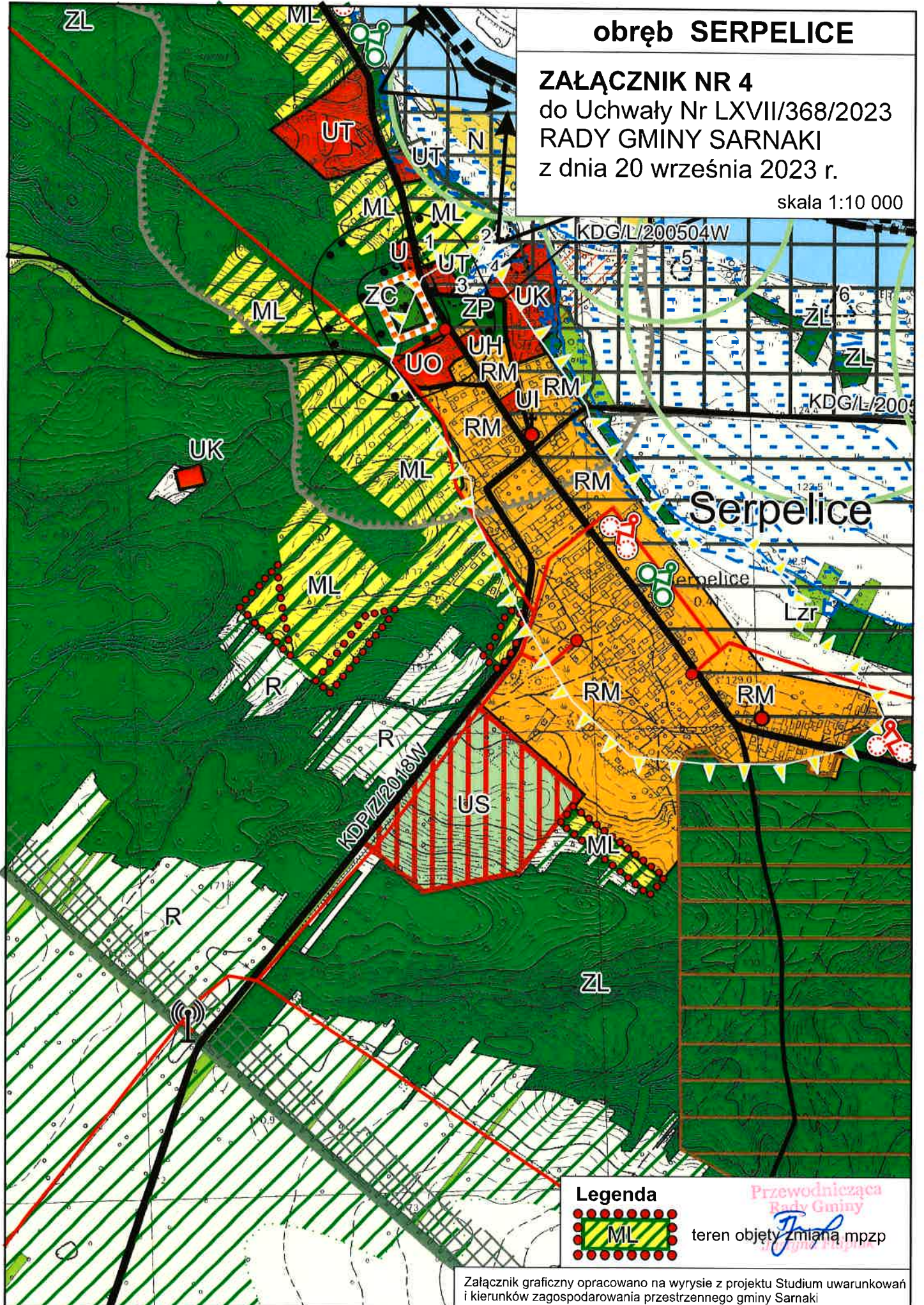
Załącznik graficzny opracowano na wyrysie z projektu Studium uwarunkowań i kierunków zagospodarowania przestrzennego gminy Sarnaki

# obręb SERPELICE

## ZAŁĄCZNIK NR 4

do Uchwały Nr LXVII/368/2023  
RADY GMINY SARNAKI  
z dnia 20 września 2023 r.

skala 1:10 000



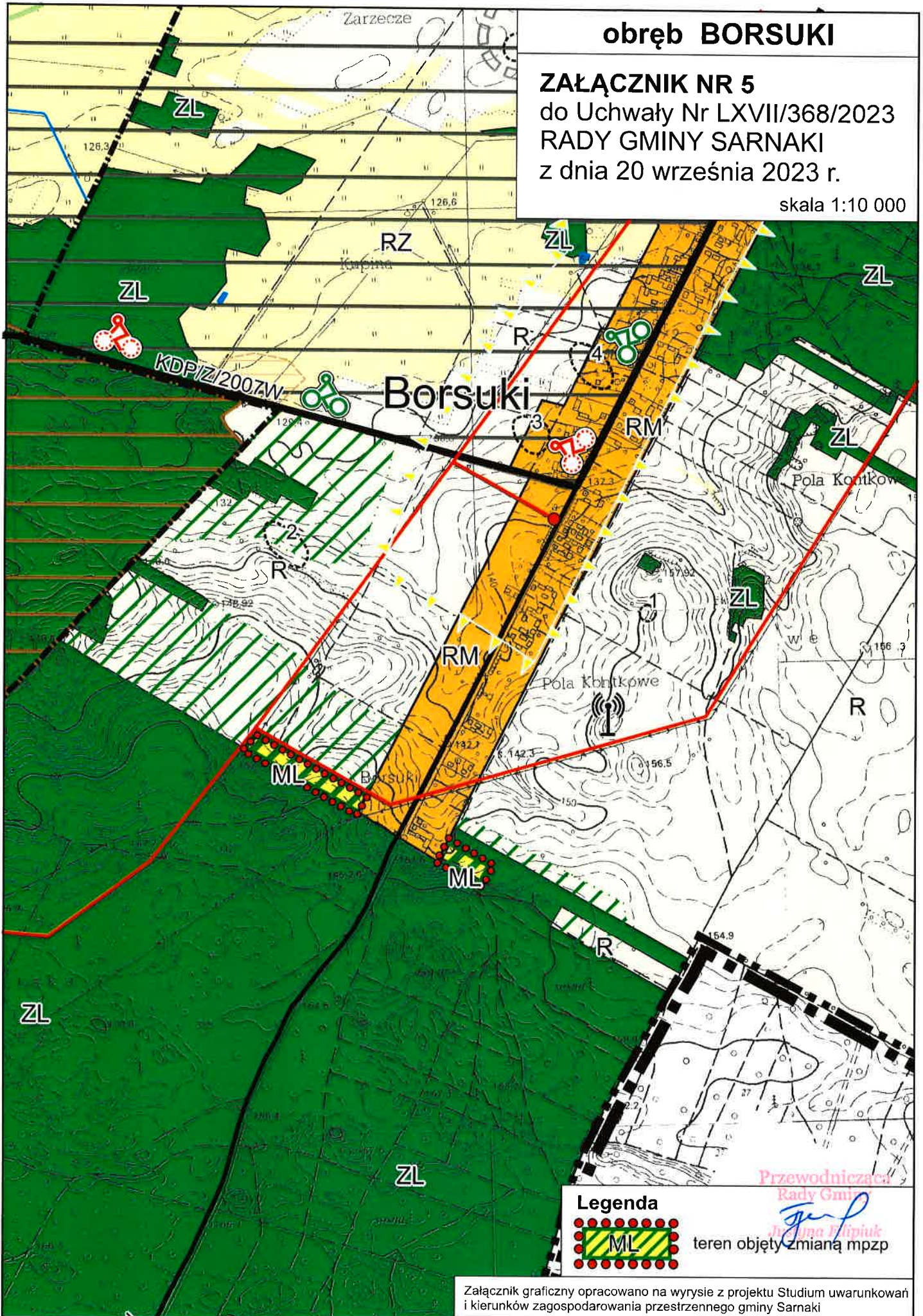
Załącznik graficzny opracowano na wyrysie z projektu Studium uwarunkowań i kierunków zagospodarowania przestrzennego gminy Sarnaki

# obręb BORSUKI

## ZAŁĄCZNIK NR 5

do Uchwały Nr LXVII/368/2023  
RADY GMINY SARNAKI  
z dnia 20 września 2023 r.

skala 1:10 000



### Legenda



teren objęty zmianą mpzp

Przewodnicząca

Rady Gminy

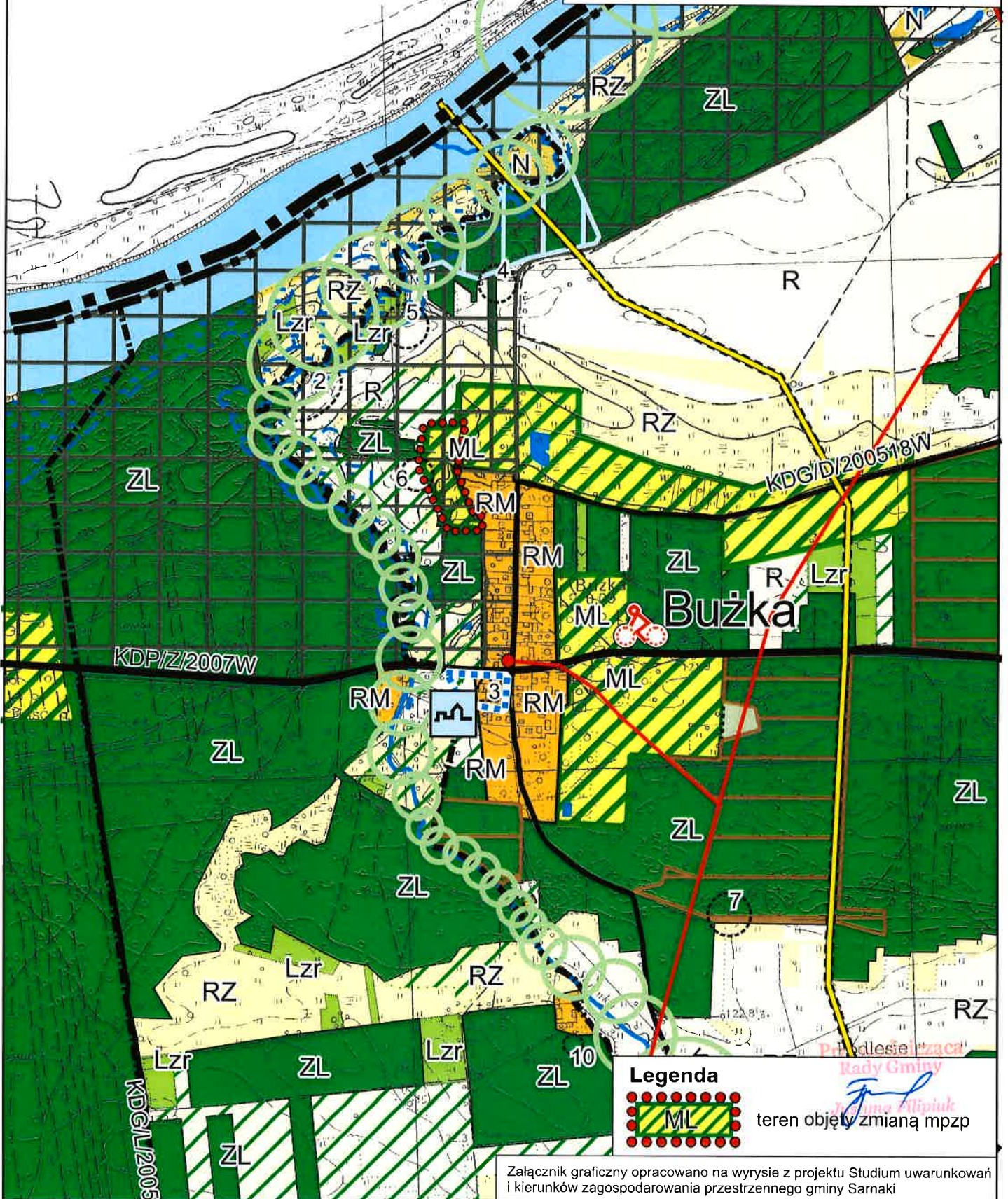
*Jana Filipiak*

Załącznik graficzny opracowano na wyrysie z projektu Studium uwarunkowań i kierunków zagospodarowania przestrzennego gminy Sarnaki

# obręb BUŻKA

**ZAŁĄCZNIK NR 6**  
do Uchwały Nr LXVII/368/2023  
RADY GMINY SARNAKI  
z dnia 20 września 2023 r.

skala 1:10 000



## Legenda



teren objęty zmianą mpzp

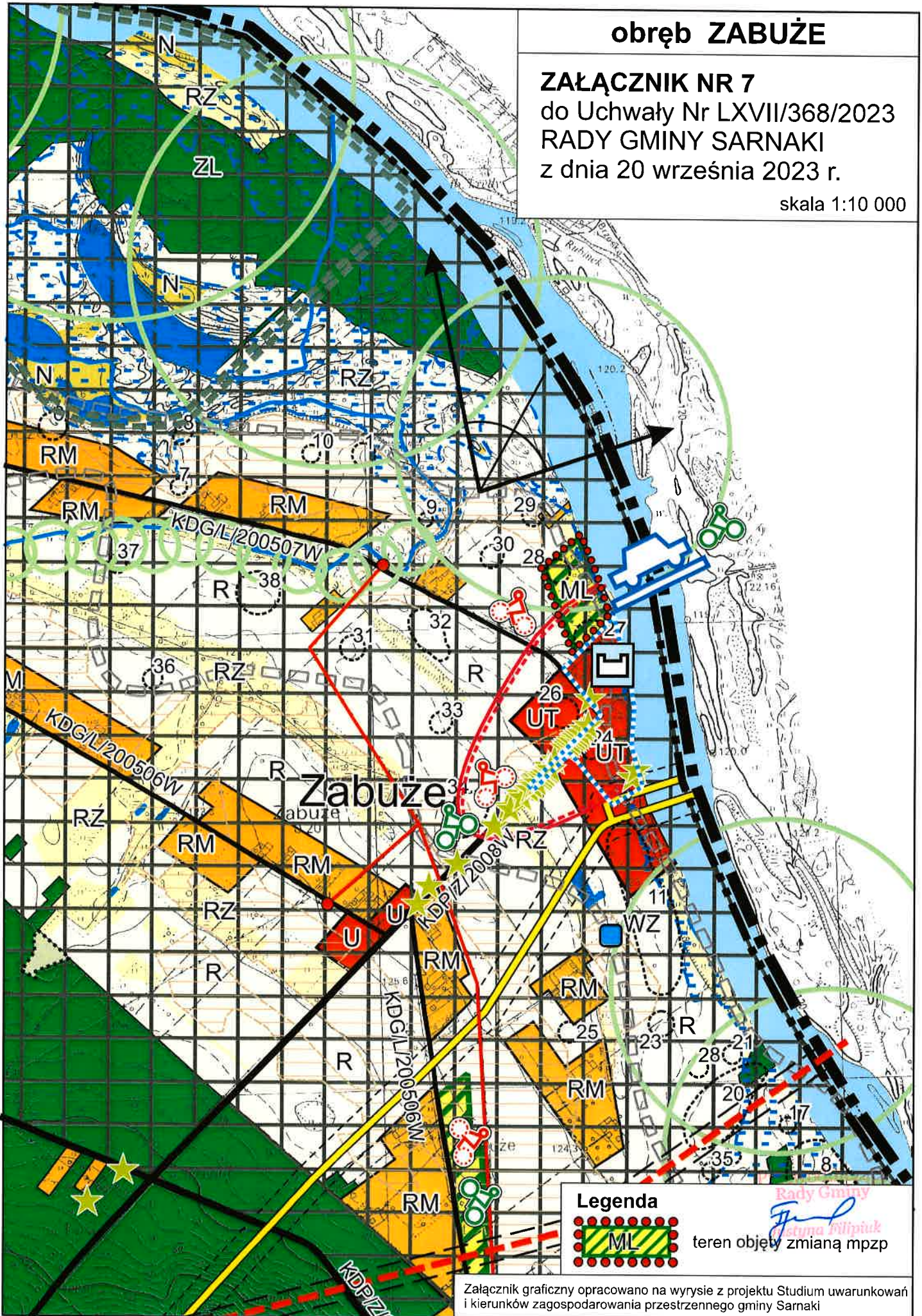
Załącznik graficzny opracowano na wyrysie z projektu Studium uwarunkowań i kierunków zagospodarowania przestrzennego gminy Sarnaki

# obręb ZABUŻE

## ZAŁĄCZNIK NR 7

do Uchwały Nr LXVII/368/2023  
RADY GMINY SARNAKI  
z dnia 20 września 2023 r.

skala 1:10 000



### Legenda



teren objęty zmianą mpzp

Załącznik graficzny opracowano na wyrysie z projektu Studium uwarunkowań i kierunków zagospodarowania przestrzennego gminy Sarnaki